



HAVEFORENINGEN ENGHAVE

Byggereglement

Retningslinier for byggeri i H/F Enghave

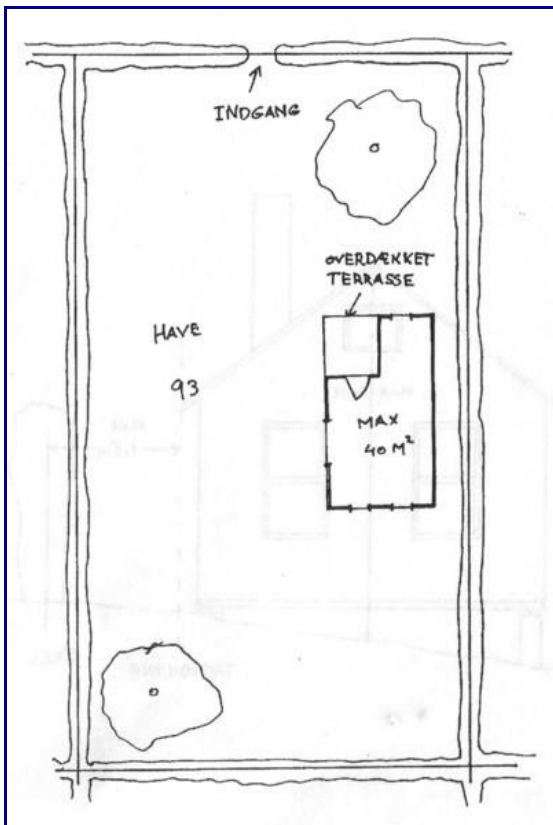
Inden man bygger i H/F Enghave, skal bestyrelsen modtage og godkende tegninger, der viser, at man overholder foreningens byggereglement. Reglerne er til for at bevare kolonihaveforeningens karakter til gavn for vores fælles hække og af sikkerhedsmæssige grunde.

1. I hver have må der bebygges op til 40 m² brutto, dvs. udvendige mål.
2. Byggeriets højeste punkt må max være 4 m målt fra jordniveau.
3. Der må desuden bygges et redskabs-/toiletskur på max 4 m² brutto. Skuret må ikke fungere som nogen form for beboelse og skal være adskilt fra selve huset.
4. I tillæg til de 40 m², må der laves overdækket terrasse på op til 15 m². En overdækket terrasse skal minimum have en åben side.
5. Fra skel til nærmeste punkt på huset skal der være minimum 1,5 meter.
6. Vinduer fra hemsse må ikke placeres, så de er generende for nabor, og skal derfor have en særlig godkendelse fra bestyrelsen.
7. Inden en brændeovn tages i brug, skal bestyrelsen have en kopi af skorstensattesten fra områdets skorstensfejer.
8. Drivhuse må max have én væg bestående af andet materiale end lysgennemtrængelig glas eller plast, og taget skal tilsvarende bestå af lysgennemtrængelig glas eller plast. Der må ikke være direkte adgang til drivhuset fra hus eller overdækket terrasse. Drivhuse må ikke anvendes til beboelse, skur eller toilet. Højeste punkt må max være 4 meter målt fra jordniveau. Fra skel til nærmeste punkt på drivhuset skal der være minimum 1,5 meter.

Her følger et par eksempler på hvad tegningerne minimum skal indeholde.

Haveplan

1. Hele haven og husets placering.
2. Havenummer.
3. Indgangens placering.
4. Husets areal.
5. Placering af vinduer og døre.



Facade

1. Husets maks. højde.
2. Afstand til nærmeste hæk.
3. Vinduer og døres placering.

